

Редукционный клапан BV700 NG6 до 700 bar до 25 л/мин

Характеристики

Прямое управление клапана. Клапан тарельчатый в многоуровневом исполнении.
Подсоединение NG6 в соответствии с DIN24340. Ограничение максимального давления со стороны редуцированного давления.



BIERI
Hydraulik

Применение

Используются в гидравлических системах, где помимо номинального давления вторичному пользователю необходимо редуцированное давление.

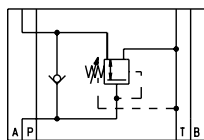
Технические данные

Гидравлическая жидкость	Минеральное масло в соответствии с DIN51524 (другие жидкости по требованию)
Уровень температуры жидкости	Бутадиен-нитрильный каучук -30 +80 °C FPM -20+80 °C
Уровень температуры окружающей среды	-30 +50 °C
Вязкость	5-400стокс (оптимально 10-68 стокс)
Присоединение	NG 6 в соответствии с DIN 24340 / ISO 4401 / CETOP RP 121 H
Максимальное рабочее давление соединение P, A, B	700 bar
Максимальное допустимое давление соединения T	350 bar
Уровень редуцирования давления	70-600 bar
Максимальное ограничение давления со стороны редуцированного давления	15% сверх редуцированного давления
Потери на гистерезис	До 20% от редуцированного давления
Максимальна скорость подачи	25 л/мин
Фильтрация	В соответствии с NAS(национальный авиационный стандарт) 1638 класс 6 или ISO/DIN 4406 15/12
Вес	2,3 кг
Качество обработки поверхности клапанов	Корпус: гальванизированная сталь хромированная черным. Картридж: сталь стойкая к коррозии Рукоятка настройки: пластик.

Редукционный клапан BV700 NG6 до 700 бар до 25 л/мин

А канал редукционного клапана

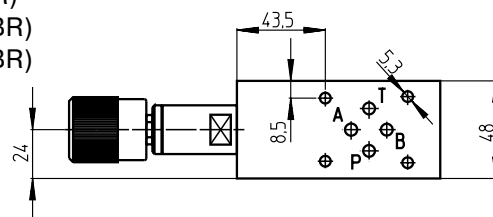
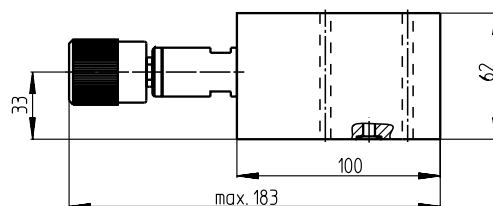
Тип
DM700-6-A-600-P -A*00
DM700-6-A-600-V-A*00



Тип

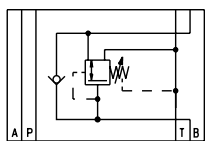
DM700-6-A-130-P -A*00 диапазон давлений 70-130бар Пербунан(NBR)
DM700-6-A-350-P -A*00 диапазон давлений 120-350бар Пербунан(NBR)
DM700-6-A-600-P -A*00 диапазон давлений 250-600бар Пербунан(NBR)

DM700-6-A-130-V-A*00 диапазон давлений 70-130бар Витон (FPM)
DM700-6-A-350-V-A*00 диапазон давлений 120-350бар Витон (FPM)
DM700-6-A-600-V-A*00 диапазон давлений 250-600бар Витон (FPM)



В канал редукционного клапана

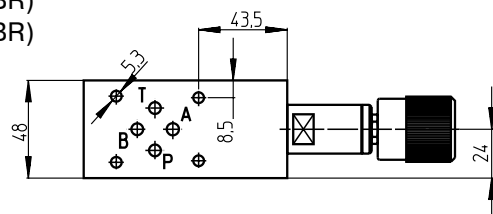
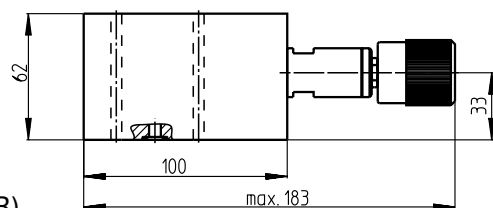
Тип
DM700-6-B-600-P -A*00
DM700-6-B-600-V-A*00



Тип

DM700-6-B-130-P -A*00 диапазон давлений 70-130бар Пербунан(NBR)
DM700-6-B-350-P -A*00 диапазон давлений 120-350бар Пербунан(NBR)
DM700-6-B-600-P -A*00 диапазон давлений 250-600бар Пербунан(NBR)

DM700-6-B-130-V-A*00 диапазон давлений 70-130бар Витон (FPM)
DM700-6-B-350-V-A*00 диапазон давлений 120-350бар Витон (FPM)
DM700-6-B-600-V-A*00 диапазон давлений 250-600бар Витон (FPM)



Аксессуары

Для каждого клапана включено следующее:

Уплотнительное кольцо 9,25x1,78 мм

90°Sh номер части 900195

Установленная ручка настройки

Крышка в комплекте

Соединительные болты/крепежные винты и монтажные плиты смотрите спецификацию

AP/AR

Рабочие инструкции BA-BV700