

Управляемый обратный клапан тип BV700 NG6 до 700 bar до 25 л/мин

Характеристики

Прямое управление
клапанами.
Закрытые клапана.
Подсоединение NG6
в соответствии с
DIN24340.



Применение

Для блокировки утечек одного или двух портов при использовании золотникового типа клапанов с утечками.

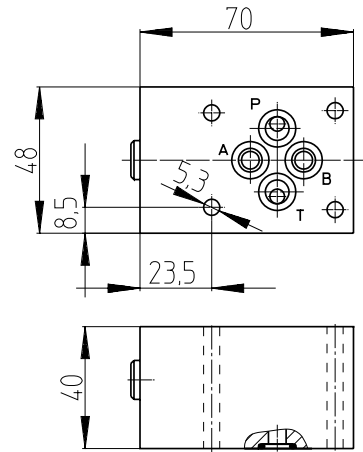
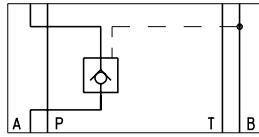
Технические данные

Гидравлическая жидкость	Минеральное масло в соответствии с DIN51524 (другие жидкости по требованию)
Уровень температуры жидкости	Бутадиен-нитрильный каучук -30 +80 °C FPM -20+80 °C
Уровень температуры окружающей среды	-30 +50 °C
Вязкость	5-400стокс (оптимально 10-68)
Присоединение	NG 6 в соответствии с DIN 24340 / ISO 4401 / CETOP RP 121 H
Максимальное рабочее давление соединения P, A, B	700 bar
Максимальное допустимое давление соединения T	350 bar
Соотношение давлений	1:5,4
Максимальна скорость подачи	25 л/мин
Фильтрация	В соответствии с NAS(национальный авиационный стандарт) 1638 класс 6 или ISO/DIN 4406 15/12
Вес	Смотрите чертежи с размерами
Материалы/обработка поверхности	Корпус: вороненая сталь Картридж: сталь стойкая к коррозии Рукоятка настройки: пластик

Управляемый обратный клапан тип BV700 NG6 до 700 bar до 25 л/мин

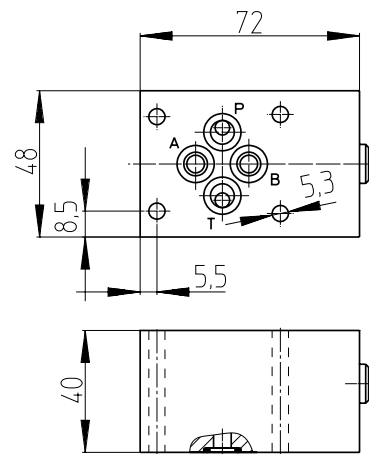
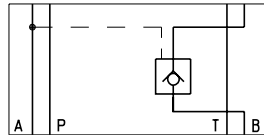
Управляемые обратные клапана
Изменение дизайна А
Вес 1,0 кг

Тип
ERV700-6-A-P-A*00
ERV700-6-A-V-A*00



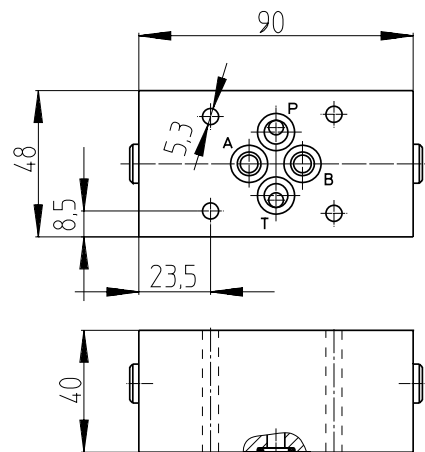
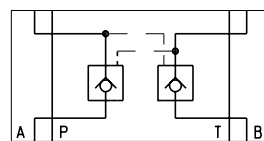
Управляемые обратные клапана
Изменение дизайна А
Вес 1,0 кг

Тип
ERV700-6-B-P-A*00
ERV700-6-B-V-A*00



Управляемые обратные клапана
Изменение дизайна А
Вес 1,3 кг

Тип
ERV700-6-AB-P-A*00
ERV700-6-AB-V-A*00



Аксессуары

Для каждого клапана включено следующее:

Уплотнительное кольцо 9,25x1,78 мм 90°C ShA -4шт.

номер части 900195

Соединительные болты/фиксирующие винты и монтажные платы смотрите в спецификации AP/RP
Инструкции по применению BA-BV700