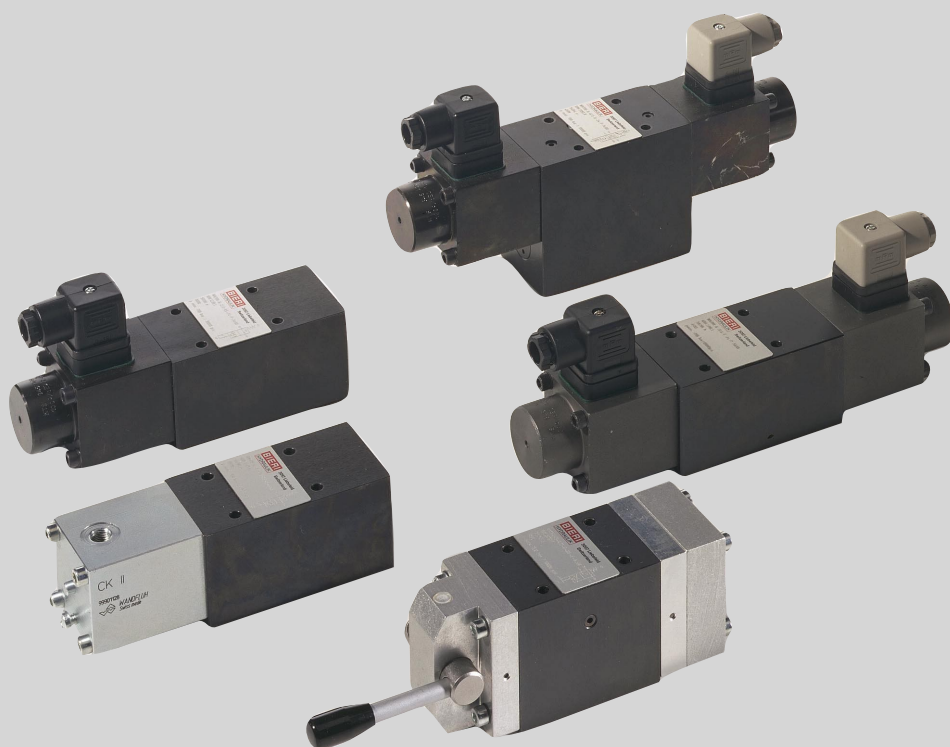


## Закрытые клапана тип BV700 NG 6 до 700 bar до 25 л/мин

### Характеристики

Без утечек высокая доступность 100% рабочий цикл.  
Присоединение NG 6 в соответствии с DIN 24340. позитивное совмещение.



**BIERI**  
Hydraulik

### Функциональные особенности.

Закрытые клапана управляются напрямую. В зависимости от желаемой функции контроля используется до 4-х картриджей клапанов. Тарельчатые клапаны, которые подходят к картриджу впрессовываются в клапанное седло через пружину или открывается через толкатель клапана. Укрепление тарельчатых клапанов и седла гарантирует долговечность. Давление компенсирующего тарельчатого клапана уменьшает рабочую мощность.

### Тип операции

В зависимости от потребности один или два сухих электромагнита постоянного тока, пневмо- или гидроконтроль или рукоятка ручного управления устанавливается на блок клапанов.

# Закрытые клапана тип BV700 NG 6 до 700 bar до 25 л/мин

## Кодировка для заказа (пример)

WV 700 - 6 - 4 / 2 - C - 24 - P -     00

|                 |   |
|-----------------|---|
| Закрытый клапан |   |
| Тип             | BV700   |
| Размер          | 6   |
| Кол-во портов   | 2,3,4   |
| Позиции         | 2,3   |
| Функции         | смотрите таблицу  |
| Управляется     | 12 электромагнит 12 VDC<br>24 электромагнит 24 VDC<br>107 электромагнит 107 VDC<br>196 электромагнит 196 VDC<br>HF ручной, пружинный возврат<br>HR ручной, зацеп<br>AIR пневмоконтроль 3-7 bar<br>OIL гидроконтроль 100-630 bar |
| Уплотнение      | P нитрил (бутадиен-нитрильный каучук)<br>V витон (FPM)  |

Особая разработка  
01...99 (00 - стандартная).

Индекс части  
Пожалуйста не заполняйте  
данное поле.

Особенности исполнения  
Смотрите размерные чертежи  
(характеристики с заглавными  
буквами A-Z; одинаковые буквы  
означает что соединение и  
установочные размеры неизменны).

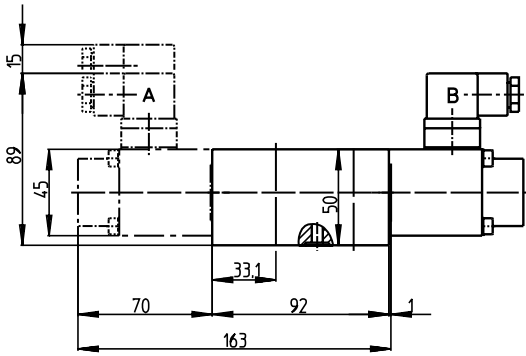
## Характеристики

|   |   |
|---|---|
| Гидравлическая жидкость   | Минеральное масло в соответствии с DIN51524<br>(другие жидкости по требованию)              |
| Уровень температуры жидкости  | Бутадиен-нитрильный каучук -30 +80 °C<br>FPM: -20+80 °C                                     |
| Уровень температуры окружающей среды  | -30 +50 °C  |
| Вязкость  | 5-400 стокс (оптимально 10-68)  |
| Присоединение   | NG 6 в соответствии с DIN 24340/ISO 4401/CETOP<br>RP 121 H                                  |
| Максимальное рабочее давление соединения<br>P, A, B   | 700 bar   |
| Максимально допустимое давление соединения<br>T   | 350 bar   |
| Максимальна скорость подачи   | 25 л/мин  |
| Фильтрация  | В соответствии с NAS (национальный авиационный<br>стандарт) 1638 класс 6 или ISO 4406 15/12 |
| Вес   | Смотрите чертеж   |
| Рабочий цикл  | 100%  |
| Мощность электромагнит 12 VDC<br>электромагнит 24 VDC<br>электромагнит 107 VDC<br>электромагнит 196 VDC | 30 Вт<br>31Вт<br>37Вт<br>40Вт   |
| Толерантный предел мощности   | +/- 10%   |
| Степень защиты в соответствии с DIN40050  | IP 65   |
| Время переключения  | 40- 120 мсек  |
| Качество обработки поверхности клапанов   | Вороненая сталь   |

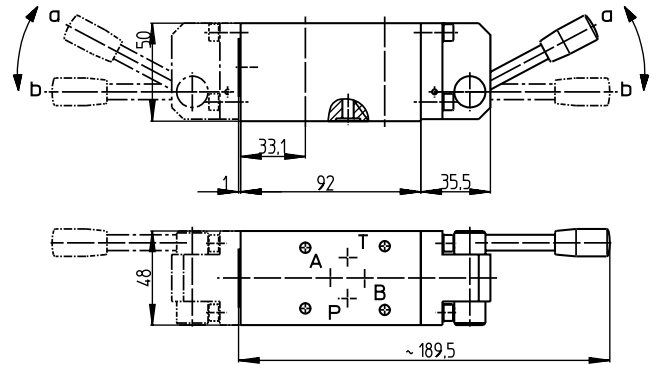
# Закрытые клапана тип BV700 NG 6 до 700 бар до 25 л/мин

| Функция | Электромагнитное управление | AS | Ручное управление HR | AS | Ручное управление пружинный возврат HF | AS |
|---------|-----------------------------|----|----------------------|----|--|----|
| 2/2-WS  |                             | A  |                      | A  |  | A  |
| 2/2-WO  |                             | A  |                      | A  |  | A  |
| 2/2-VS  |                             | A  |                      | A  |  | A  |
| 2/2-VO  |                             | A  |                      | A  |  | A  |

Масса 2,4 кг

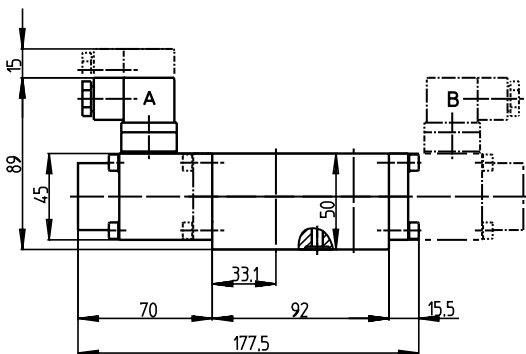


Масса 1,9 кг

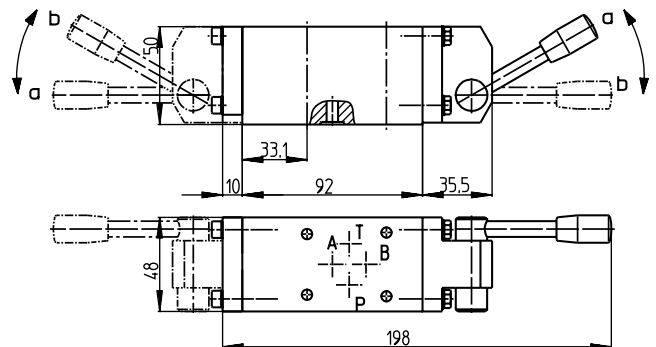


| Функция | Электромагнитное управление | AS | Ручное управление HR | AS | Ручное управление пружинный возврат HF | AS |
|---------|-----------------------------|----|----------------------|----|--|----|
| 3/2-L   |                             | A  |                      | A  |  | A  |
| 3/2-N   |                             | A  |                      | A  |  | A  |

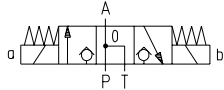
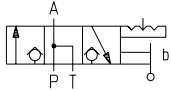
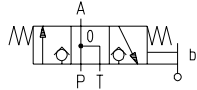
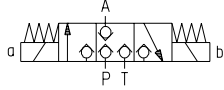
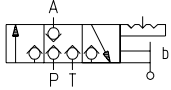
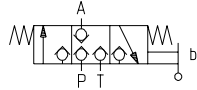
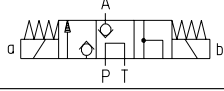
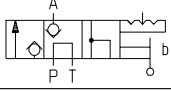
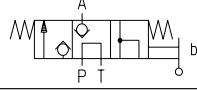
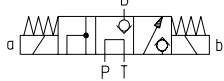
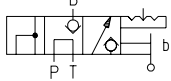
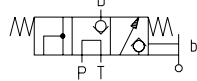
Масса 2,4 кг



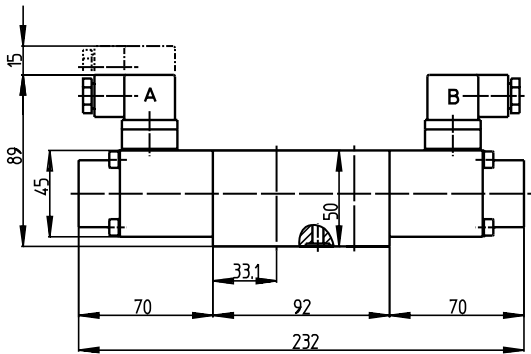
Масса 1,9 кг



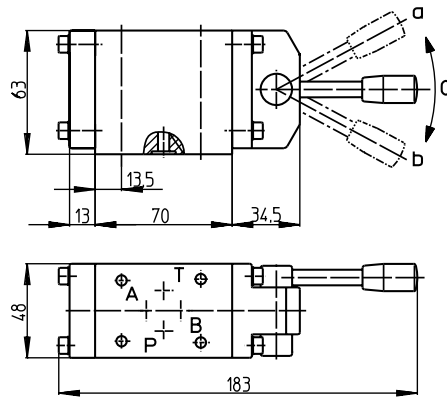
# Закрытые клапана тип BV700 NG 6 до 700 бар до 25 л/мин

| Функция | Электромагнитное управление   | AS | Ручное управление HR  | AS | Ручное управление пружинный возврат HF  | AS |
|---------|---|----|---|----|---|----|
| 3/3-F   |  | A  |  | A  |  | A  |
| 3/3-K   |  | A  |  | A  |  | A  |
| 3/3-G   |  | A  |  | A  |  | A  |
| 3/3-GB  |  | A  |  | A  |  | A  |

F, K: Масса 3,1 кг

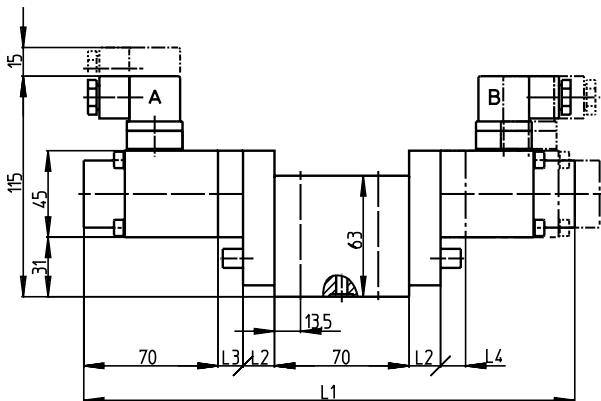


F, K, G, GB: Масса 1,9 кг



G, GB: Масса 3,4 кг

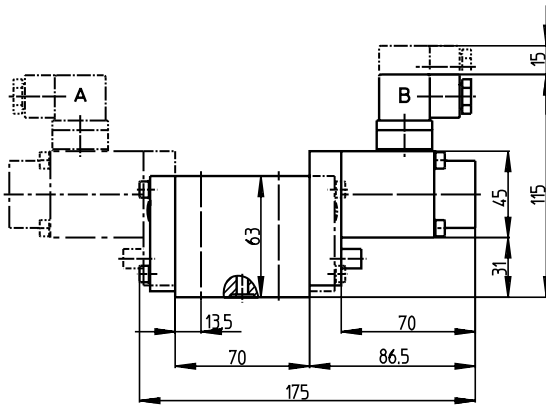
| Функция | L1  | L2   | L3 | L4 |
|---------|-----|------|----|----|
| G       | 256 | 16,5 | 13 | 0  |
| GB      | 256 | 16,5 | 0  | 13 |



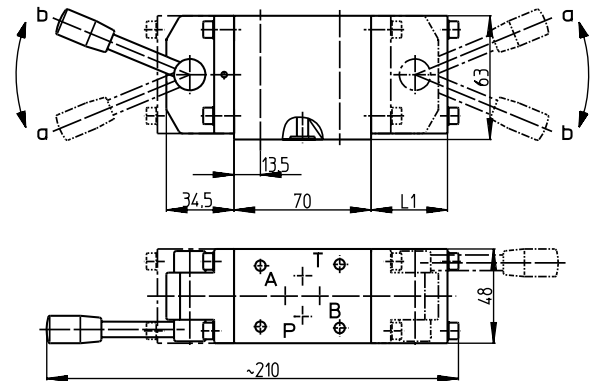
# Закрытые клапана тип BV700 NG 6 до 700 бар до 25 л/мин

| Функция | Электромагнитное управление | AS | Ручное управление HR | AS | Ручное управление пружинный возврат HF | AS |
|---------|-----------------------------|----|----------------------|----|--|----|
| 4/2-C   |                             | A  |                      | A  |  | A  |
| 4/2-D   |                             | A  |                      | A  |  | A  |

Масса 2,6 кг



Масса 2,1 кг



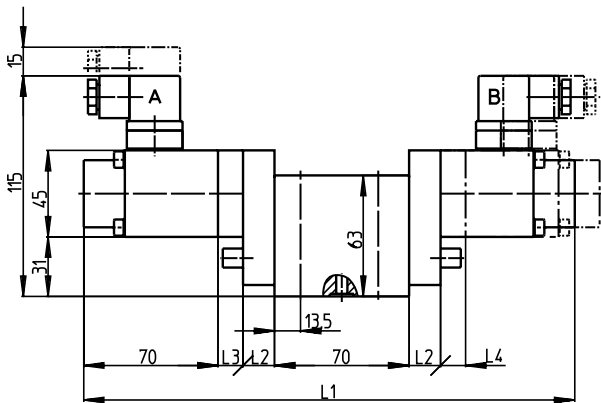
# Закрытые клапана тип BV700 NG 6 до 700 бар до 25 л/мин

| Функция | Электромагнитное управление | AS | Ручное управление HR | AS | Ручное управление пружинный возврат HF | AS |
|---------|-----------------------------|----|----------------------|----|--|----|
| 4/3-H   |                             | A  |                      | A  |  | A  |
| 4/3-E   |                             | A  |                      | A  |  | A  |
| 4/3-P   |                             | A  |                      | A  |  | A  |
| 4/3-J   |                             | A  |                      | A  |  | A  |
| 4/3-M   |                             | A  |                      | A  |  | A  |
| 4/3-R   |                             | A  |                      | A  |  | A  |
| 4/3-U   |                             | B  |                      | B  |  | B  |

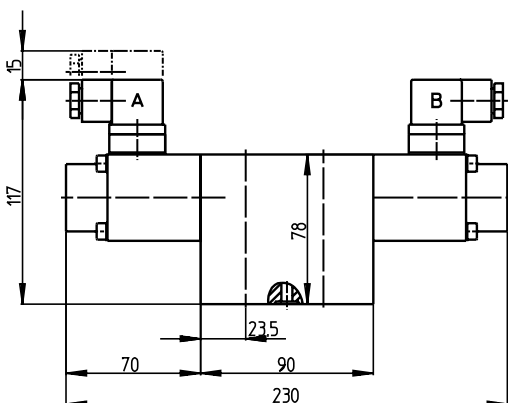
H, E, P, J, M, R: Масса 3,4 кг

H, E, P, J, M, R: Масса 1,9 кг

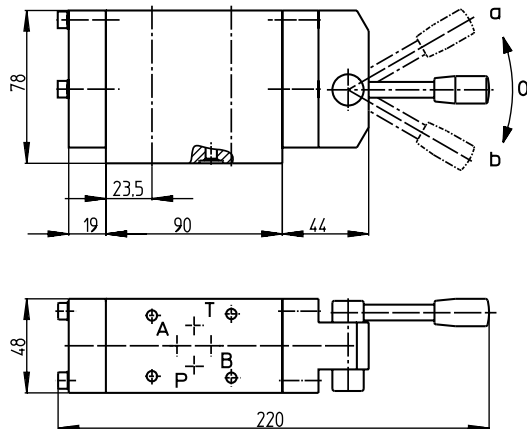
| Функция    | L1  | L2   | L3 | L4 |
|------------|-----|------|----|----|
| H, E, J, M | 243 | 16,5 | 0  | 0  |
| P          | 256 | 16,5 | 13 | 0  |
| R          | 256 | 16,5 | 0  | 13 |



U: Масса 3,9 кг

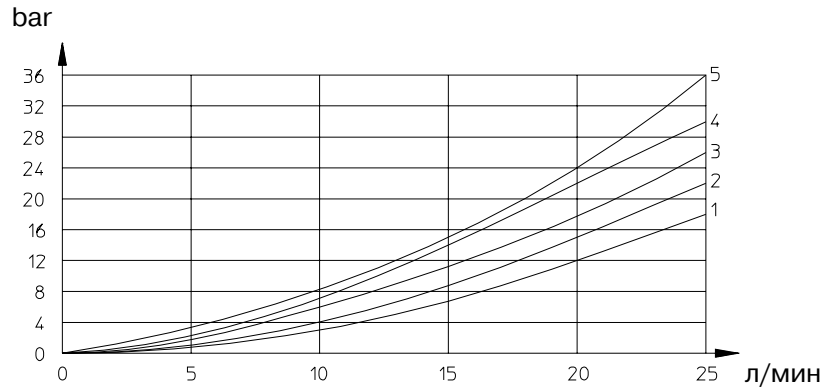


U: Масса 2,9 кг



# Закрытые клапана тип BV700 NG 6 до 700 bar до 25 л/мин

## Характеристики



### Клапана управляемые соленоидом

| Функция | P-A | P-B | A-T | B-T | P-T |
|---------|-----|-----|-----|-----|-----|
| C       | 3   | 3   | 2   | 2   |     |
| D       | 3   | 1   | 1   | 2   |     |
| E, J, M | 3   | 2   | 2   | 3   |     |
| F       | 3   |     | 3   |     | 2   |
| G       | 2   |     | 2   |     | 3   |
| GB      |     | 3   |     | 3   | 4   |
| H       | 1   | 1   | 1   | 1   | 2   |
| K, L, N | 2   |     | 3   |     |     |
| P       | 3   | 2   | 3   | 2   | 3   |
| R       | 2   | 3   | 2   | 3   | 3   |
| U       | 5   | 5   | 4   | 4   | 3   |
| VO, VS  | 2   |     |     |     |     |
| WO, WS  |     |     |     |     | 2   |

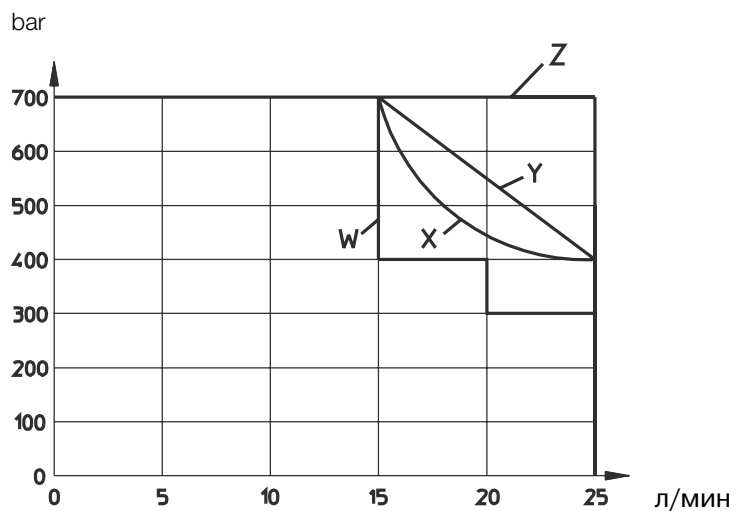
### Клапана с ручным управлением

| Функция | P-A | P-B | A-T | B-T | P-T |
|---------|-----|-----|-----|-----|-----|
| C       | 2   | 3   | 2   | 1   |     |
| D       | 1   | 2   | 1   | 1   |     |
| E       | 1   | 1   | 2   | 1   |     |
| F       | 3   |     | 3   |     | 2   |
| G       | 1   |     | 1   |     | 2   |
| GB      |     | 2   |     | 2   | 3   |
| H       | 1   | 1   | 1   | 1   | 1   |
| J, M    | 3   | 2   | 2   | 3   |     |
| K       | 2   |     | 2   |     |     |
| L, N    | 2   |     | 3   |     |     |
| P       | 2   | 3   | 3   | 3   | 3   |
| R       | 2   | 3   | 2   | 3   | 3   |
| U, WS   | 5   | 5   | 4   | 4   | 3   |
| VO, VS  | 2   |     |     |     |     |
| WO      |     |     |     |     | 2   |

### Максимальная мощность переключения

измеряна при  $v = 32 \text{ cSt}$ ,  $T = 40 \text{ }^\circ\text{C}$

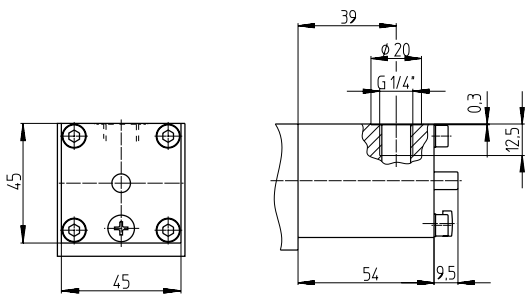
| Функция                 | График |
|-------------------------|--------|
| F, G, GB, H, J, M, P, R | X      |
| C, D, K, L, N, VS, WO   | Y      |
| E, VO, WS               | Z      |
| U                       | W      |



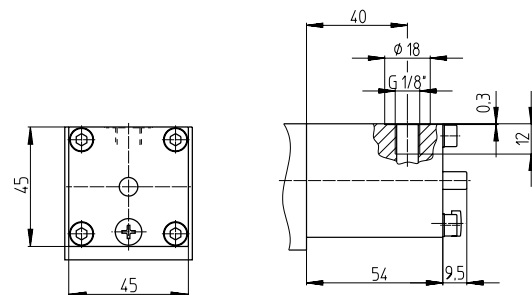
# Закрытые клапана тип BV700 NG 6 до 700 bar до 25 л/мин

## Размерные чертежи

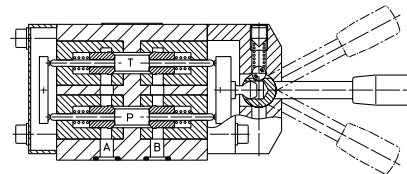
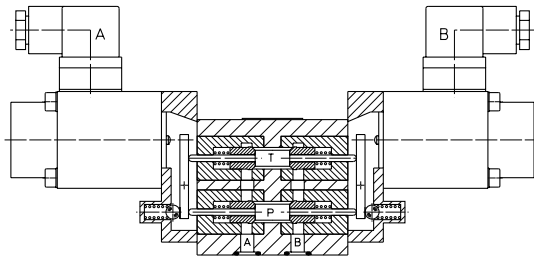
Гидравлическое управление



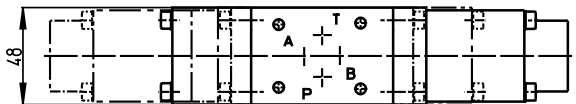
пневматическое управление



## Сечения



## Ширина клапана



## Аксессуары

Если применяется напряжение 120В или 230В разъем должен подходить к выпрямителю.

Разъем с выпрямителем для А-электромагнита (серый) - 1шт номер части 903438

Разъем с выпрямителем для В-электромагнита (черный) - 1шт номер части 903439

Для каждого клапана включено следующее:

Уплотнительное кольцо 9,25x1,78 мм 90 - 4шт номер части 900195

Для соленоидных клапанов

Разъем для А-соленоида (серый) - 1шт номер части 901764

и/или

Разъем для В-соленоида (черный) - 1шт номер части 901762

Соединительные болты / связующие винты, а так же переходная плита и многоместные переходные плиты смотрите технические данные AP/РР.

Смотрите руководство по эксплуатации ВА-ВV700