

# Монтажные плиты/упорные пластины тип HV700 NG4 до 700 bar до 12 л/мин

## Характеристики

Монтажные плиты с резьбовым соединением.  
Компактный дизайн.  
Присоединение NG 4



**BIERI**  
Hydraulik

## Применение

Монтажные плиты APH и упорные пластины EPH основные элементы построения гидравлической циркуляции.  
Компактная гидравлическая циркуляция может быть создана, используя клапана типа HV700 NG 4 и монтажные плиты APH. С такими

плитами все контрольные линии имеют соединение P обычного давления и обычное соединение T резервуара. Соединение пользователя расположено на стороне плиты. Соединительные болты и гайки смотрите на последней странице.

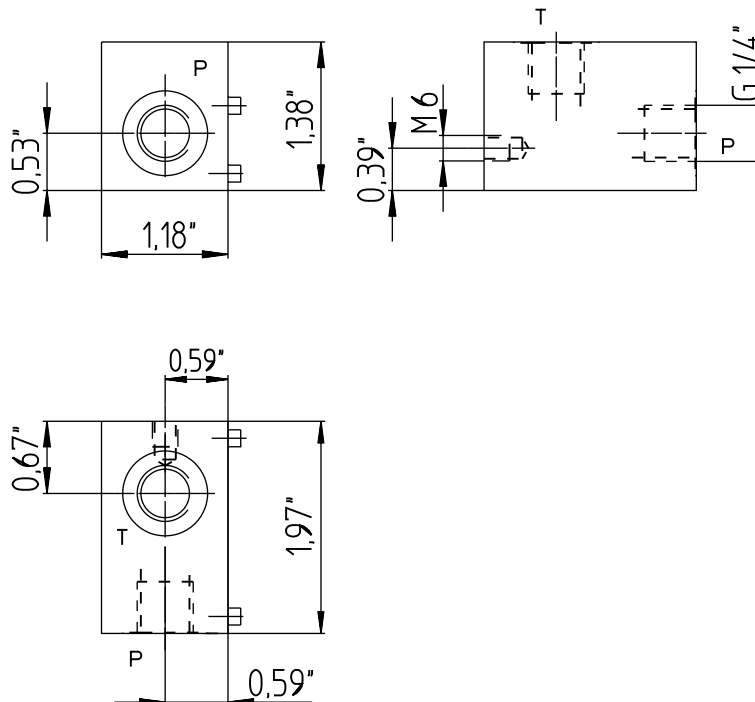
## Технические данные

Присоединение	NG 4
Максимальное рабочее давление присоединение P, A	700 bar
Максимальное рабочее давление присоединение T	350 bar
Максимальная скорость подачи	12 л/мин
Материал/поверхность	Сталь гальванизированная хромированная желтым

# Монтажные плиты/упорные пластины тип HV700 NG4 до 700 bar до 12 л/мин

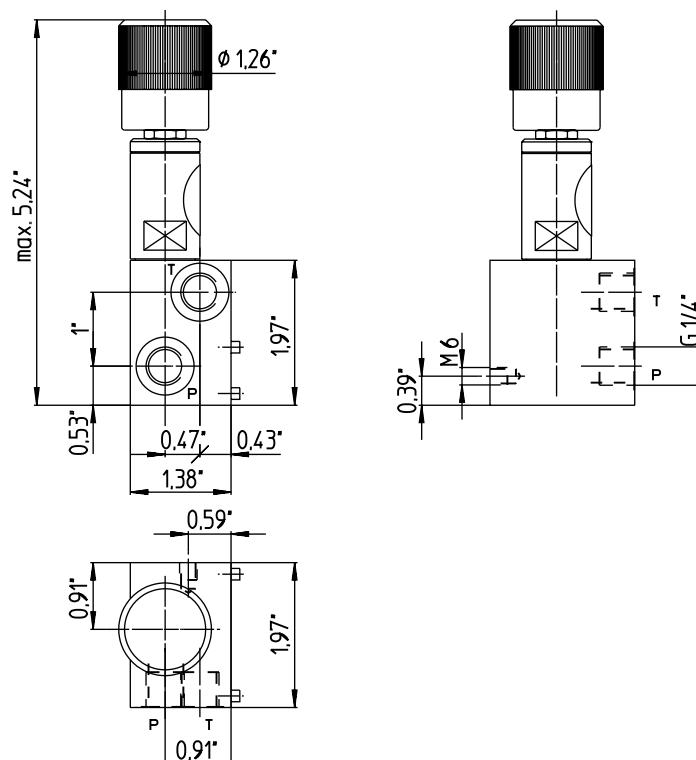
**Монтажные плиты**  
Изменение дизайна А  
Масса 0,3 кг

**Тип**  
АРН700-4-А1-Р-А\*00  
АРН700-4-А1-V-А\*00



**Монтажные плиты**  
Изменение дизайна А  
Масса 1,3 кг

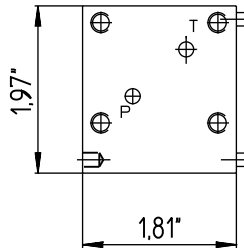
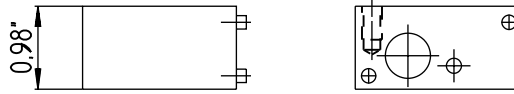
**Тип**  
АРН700-4-А3-Р-А\*00  
АРН700-4-А3-V-А\*00



# Монтажные плиты/упорные пластины тип HV700 NG4 до 700 bar до 12 л/мин

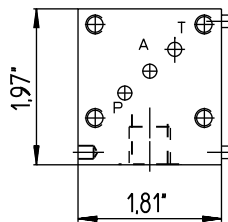
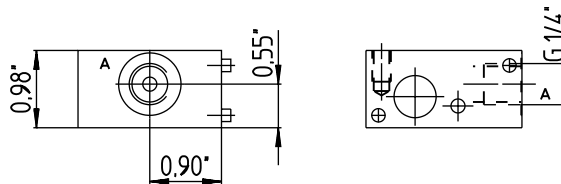
**Монтажные плиты**  
Изменение дизайна A  
Масса 0,35 кг

**Тип**  
APH700-4-2/2-P-A\*00  
APH700-4-2/2-V-A\*00



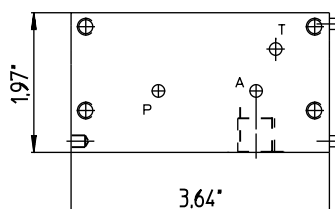
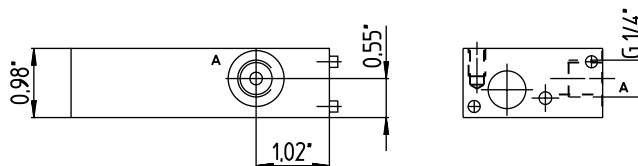
**Монтажные плиты**  
Изменение дизайна A  
Масса 0,35 кг

**Тип**  
APH700-4-3/2-P-A\*00  
APH700-4-3/2-V-A\*00



**Монтажные плиты**  
Изменение дизайна A  
Масса 0,7 кг

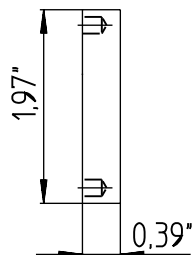
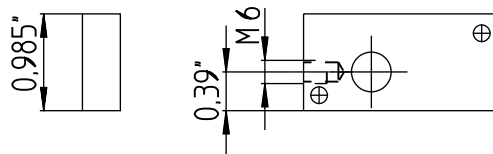
**Тип**  
APH700-4-3/2-P-A\*00  
APH700-4-3/2-V-A\*00



# Монтажные плиты/упорные пластины тип HV700 NG4 до 700 bar до 12 л/мин

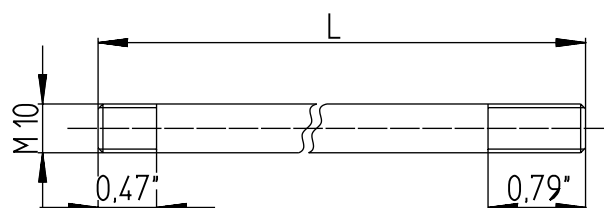
**Концевая упорная плита**  
Изменение дизайна А  
Вес 0,1 кг

Артикул 57777



**Соединительные болты**

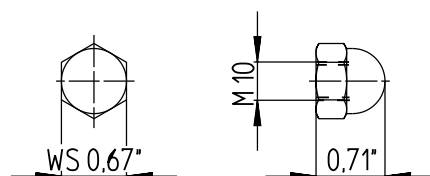
Для блоков до 10 кранов 3/3 ходовой клапан должен быть предложен в двойном комплекте.



Кол-во клапанов	1	2	3	4	5	6	7	8	9	10
L = [in]	3.23	5.04	6.85	8.66	10.47	12.28	14.09	15.90	17.72	19.53
№ артикля	58091	58092	58093	58094	58095	58096	58097	58098	58099	58100

**Колпачковая гайка**

№ артикля 919080



**Кольцо**

№ артикля 919892  
10,35x16x2