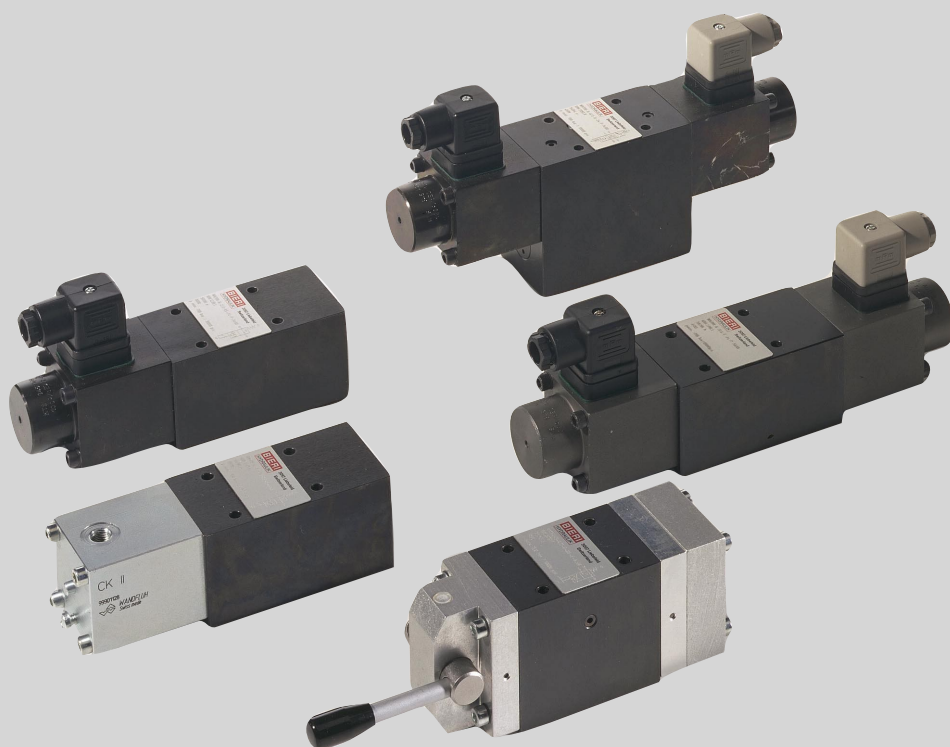


Закрытые клапана тип BV700 NG 6 до 700 bar до 25 л/мин

Характеристики

Без утечек высокая доступность 100% рабочий цикл.
Присоединение NG 6 в соответствии с DIN 24340. позитивное совмещение.



BIERI
Hydraulik

Функциональные особенности.

Закрытые клапана управляются напрямую. В зависимости от желаемой функции контроля используется до 4-х картриджей клапанов. Тарельчатые клапаны, которые подходят к картриджу впрессовываются в клапанное седло через пружину или открывается через толкатель клапана. Укрепление тарельчатых клапанов и седла гарантирует долговечность. Давление компенсирующего тарельчатого клапана уменьшает рабочую мощность.

Тип операции

В зависимости от потребности один или два сухих электромагнита постоянного тока, пневмо- или гидроконтроль или рукоятка ручного управления устанавливается на блок клапанов.

Закрытые клапана тип BV700 NG 6 до 700 bar до 25 л/мин

Кодировка для заказа (пример)

WV 700 - 6 - 4 / 2 - C - 24 - P - 00

Закрытый клапан	
Тип	BV700
Размер	6
Кол-во портов	2,3,4
Позиции	2,3
Функции	смотрите таблицу
Управляется	12 электромагнит 12 VDC 24 электромагнит 24 VDC 107 электромагнит 107 VDC 196 электромагнит 196 VDC HF ручной, пружинный возврат HR ручной, зацеп AIR пневмоконтроль 3-7 bar OIL гидроконтроль 100-630 bar
Уплотнение	P нитрил (бутадиен-нитрильный каучук) V витон (FPM)

Особая разработка
01...99 (00 - стандартная).

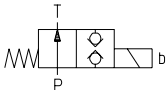
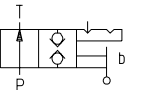
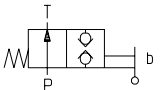
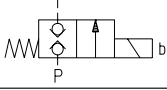
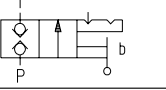
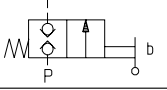
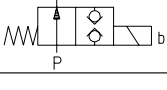
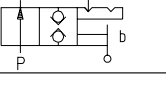
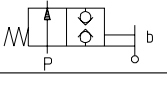
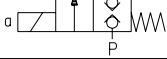
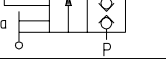
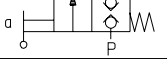
Индекс части
Пожалуйста не заполняйте
данное поле.

Особенности исполнения
Смотрите размерные чертежи
(характеристики с заглавными
буквами A-Z; одинаковые буквы
означает что соединение и
установочные размеры неизменны).

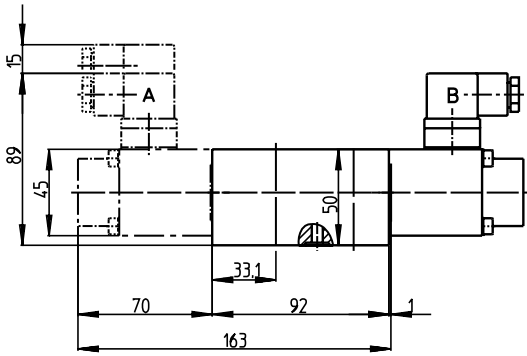
Характеристики

Гидравлическая жидкость	Минеральное масло в соответствии с DIN51524 (другие жидкости по требованию)
Уровень температуры жидкости	Бутадиен-нитрильный каучук -30 +80 °C FPM: -20+80 °C
Уровень температуры окружающей среды	-30 +50 °C
Вязкость	5-400 стокс (оптимально 10-68)
Присоединение	NG 6 в соответствии с DIN 24340/ISO 4401/CETOP RP 121 H
Максимальное рабочее давление соединения P, A, B	700 bar
Максимально допустимое давление соединения T	350 bar
Максимальна скорость подачи	25 л/мин
Фильтрация	В соответствии с NAS (национальный авиационный стандарт) 1638 класс 6 или ISO 4406 15/12
Вес	Смотрите чертеж
Рабочий цикл	100%
Мощность электромагнит 12 VDC электромагнит 24 VDC электромагнит 107 VDC электромагнит 196 VDC	30 Вт 31Вт 37Вт 40Вт
Толерантный предел мощности	+/- 10%
Степень защиты в соответствии с DIN40050	IP 65
Время переключения	40- 120 мсек
Качество обработки поверхности клапанов	Вороненая сталь

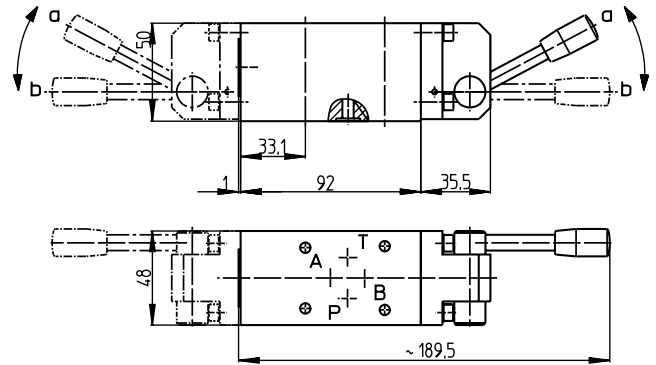
Закрытые клапана тип BV700 NG 6 до 700 бар до 25 л/мин

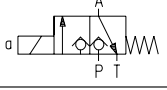
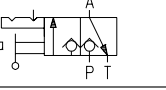
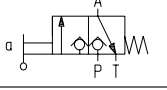
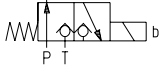
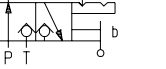
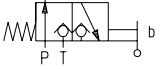
Функция	Электромагнитное управление	AS	Ручное управление HR	AS	Ручное управление пружинный возврат HF	AS
2/2-WS		A		A		A
2/2-WO		A		A		A
2/2-VS		A		A		A
2/2-VO		A		A		A

Масса 2,4 кг

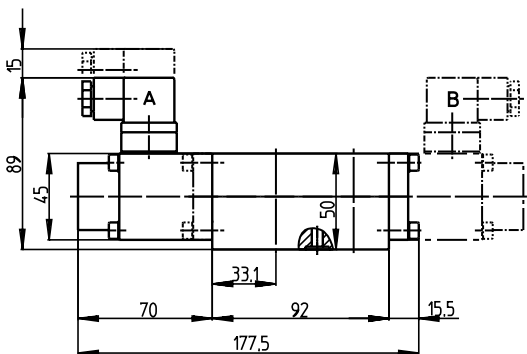


Масса 1,9 кг

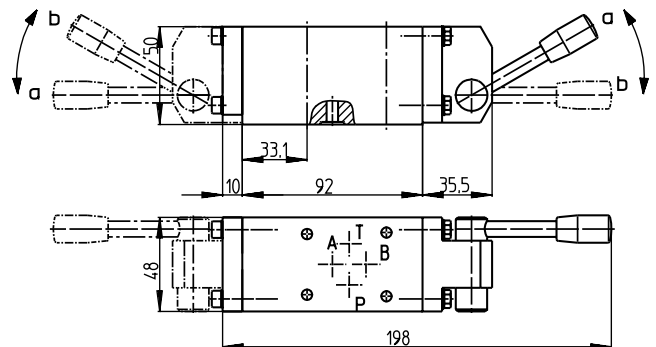


Функция	Электромагнитное управление	AS	Ручное управление HR	AS	Ручное управление пружинный возврат HF	AS
3/2-L		A		A		A
3/2-N		A		A		A

Масса 2,4 кг



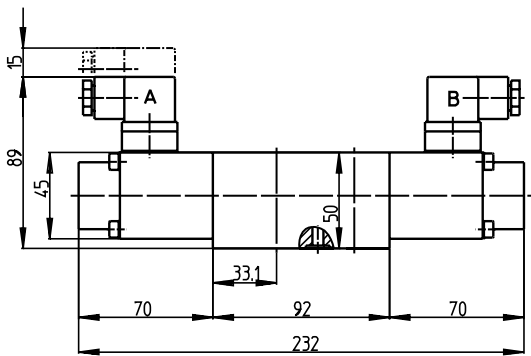
Масса 1,9 кг



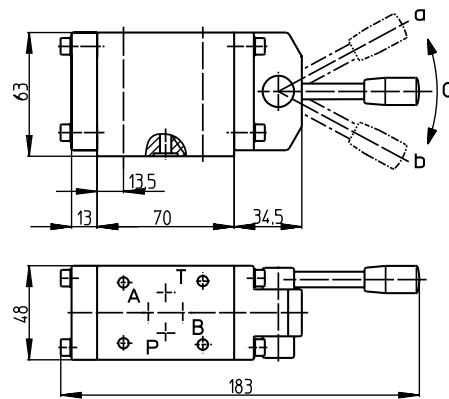
Закрытые клапана тип BV700 NG 6 до 700 бар до 25 л/мин

Функция	Электромагнитное управление	AS	Ручное управление HR	AS	Ручное управление пружинный возврат HF	AS
3/3-F		A		A		A
3/3-K		A		A		A
3/3-G		A		A		A
3/3-GB		A		A		A

F, K: Масса 3,1 кг

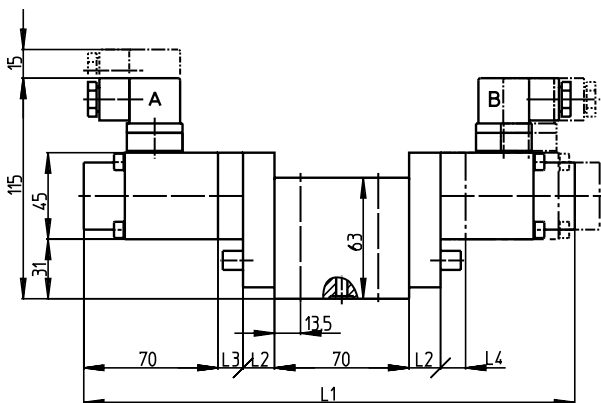


F, K, G, GB: Масса 1,9 кг



G, GB: Масса 3,4 кг

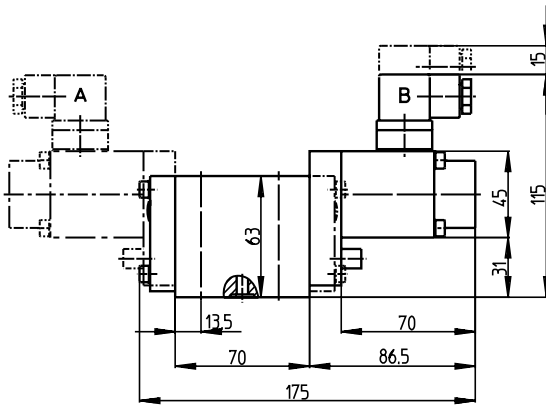
Функция	L1	L2	L3	L4
G	256	16,5	13	0
GB	256	16,5	0	13



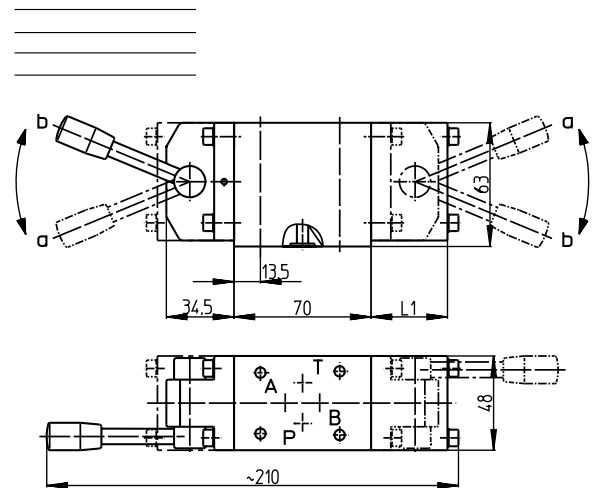
Закрытые клапана тип BV700 NG 6 до 700 бар до 25 л/мин

Функция	Электромагнитное управление	AS	Ручное управление HR	AS	Ручное управление пружинный возврат HF	AS
4/2-C		A		A		A
4/2-D		A		A		A

Масса 2,6 кг



Масса 2,1 кг



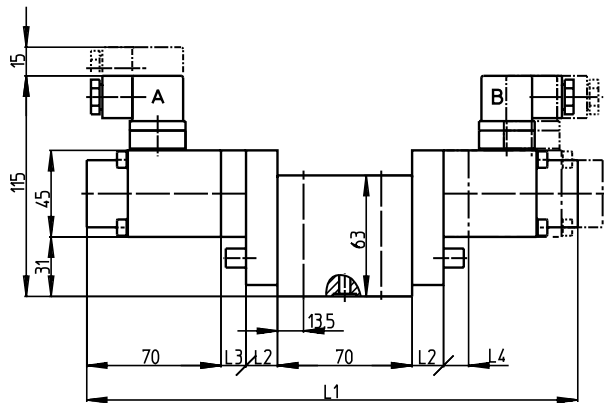
Закрытые клапана тип BV700 NG 6 до 700 bar до 25 л/мин

Функция	Электромагнитное управление	AS	Ручное управление HR	AS	Ручное управление пружинный возврат HF	AS
4/3-H		A		A		A
4/3-E		A		A		A
4/3-P		A		A		A
4/3-J		A		A		A
4/3-M		A		A		A
4/3-R		A		A		A
4/3-U		B		B		B

H, E, P, J, M, R: Масса 3,4 кг

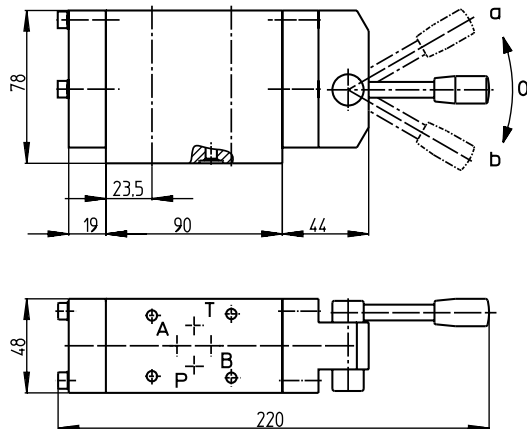
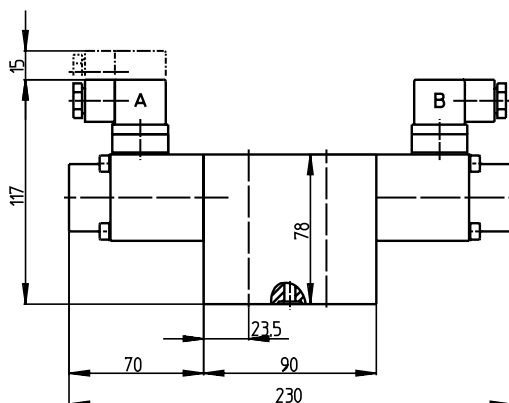
H, E, P, J, M, R: Масса 1,9 кг

Функция	L1	L2	L3	L4
H, E, J, M	243	16,5	0	0
P	256	16,5	13	0
R	256	16,5	0	13



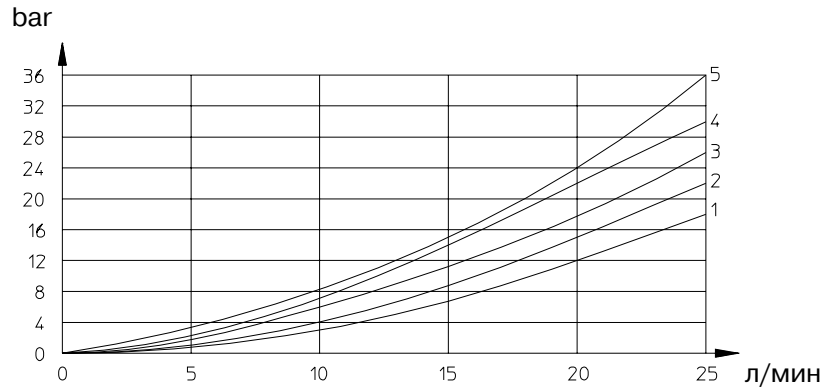
U: Масса 2,9 кг

U: Масса 3,9 кг



Закрытые клапана тип BV700 NG 6 до 700 bar до 25 л/мин

Характеристики



Клапана управляемые соленоидом

Функция	P-A	P-B	A-T	B-T	P-T
C	3	3	2	2	
D	3	1	1	2	
E, J, M	3	2	2	3	
F	3		3		2
G	2		2		3
GB		3		3	4
H	1	1	1	1	2
K, L, N	2		3		
P	3	2	3	2	3
R	2	3	2	3	3
U	5	5	4	4	3
VO, VS	2				
WO, WS					2

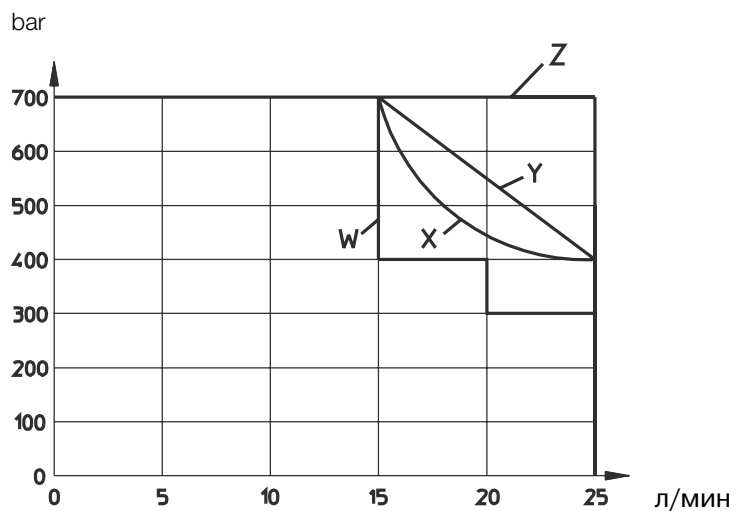
Клапана с ручным управлением

Функция	P-A	P-B	A-T	B-T	P-T
C	2	3	2	1	
D	1	2	1	1	
E	1	1	2	1	
F	3		3		2
G	1		1		2
GB		2		2	3
H	1	1	1	1	1
J, M	3	2	2	3	
K	2		2		
L, N	2		3		
P	2	3	3	3	3
R	2	3	2	3	3
U, WS	5	5	4	4	3
VO, VS	2				
WO					2

Максимальная мощность переключения

измеряна при $\nu = 32 \text{ cSt}$, $T = 40 \text{ }^\circ\text{C}$

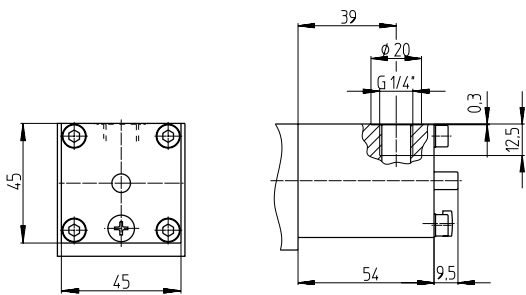
Функция	График
F, G, GB, H, J, M, P, R	X
C, D, K, L, N, VS, WO	Y
E, VO, WS	Z
U	W



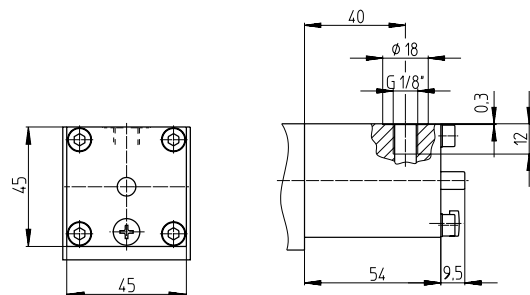
Закрытые клапана тип BV700 NG 6 до 700 bar до 25 л/мин

Размерные чертежи

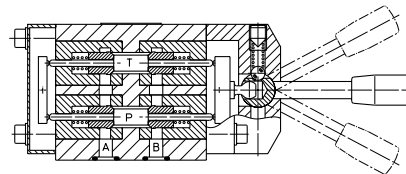
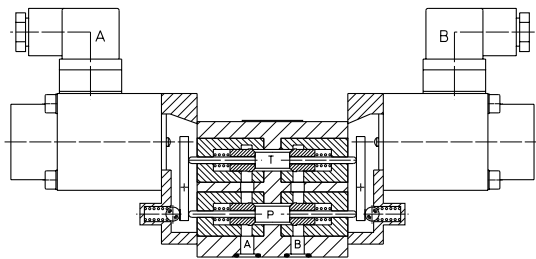
Гидравлическое управление



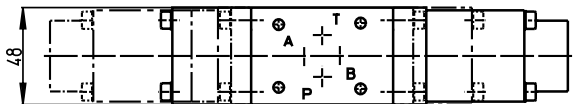
пневматическое управление



Сечения



Ширина клапана



Аксессуары

Если применяется напряжение 120В или 230В разъем должен подходить к выпрямителю.

Разъем с выпрямителем для А-электромагнита (серый) - 1шт

номер части 903438

Разъем с выпрямителем для В-электромагнита (черный) - 1шт

номер части 903439

Для каждого клапана включено следующее:

Уплотнительное кольцо 9,25x1,78 мм 90

- 4шт

номер части 900195

Для соленоидных клапанов

Разъем для А-соленоида (серый)

- 1шт

номер части 901764

и/или

Разъем для В-соленоида (черный)

- 1шт

номер части 901762

Соединительные болты / связующие винты, а так же переходная плита и многоместные переходные плиты смотрите технические данные AP/RP.

Смотрите руководство по эксплуатации BA-BV700

BIERI
Hydraulik

Bieri Hydraulik AG

Könizstrasse 274

CH-3097 Liebefeld/Switzerland

Telephone +41 31 970 09 09

Fax +41 31 970 09 10

sales@bierihydraulik.com

WV700-GB-02-06