

# Комбинированные насосы тип ККР LP

60 bar до 2,65 см<sup>3</sup>/об HP 700 bar до 0,24 см<sup>3</sup>/об

Характеристики  
Компактный и легкий.  
Интегрированный  
перепускной клапан  
низкого давления и  
предохранительный  
клапан. Может  
быть запущен в  
максимальном  
характере давления.



**BIERI**  
Hydraulik

#### Применение

Небольшие насосные станции для промышленности, строительства, спасательных операций с высокой скоростью потока при низком давлении и низкой подачей при высоком давлении.

#### Технические данные

Гидравлическая жидкость	Минеральное масло в соответствии с DIN51524 (другие жидкости по требованию)
Уровень гидравлической температуры	Бутадиен-нитрильный каучук -30 +80 °C
Уровень температуры окружающей среды	-30 +50 °C
Вязкость	12-220мм <sup>2</sup> /с (оптимально 15-35)
Фильтрация	В соответствии с NAS(национальный авиационный стандарт) 1638 класс 10 или ISO 4406 18/15
Материалы	Блок клапанов и кулачковый вал: сталь Корпус насоса и патрубков: литой алюминий
Вес размеры	Смотрите чертеж
Положения установки	Любые
Диапазон скорости	500-3600 мин -1
Направления вращения	любое

# Комбинированные насосы тип ККР LP

60 bar до 2,65 см<sup>3</sup>/об    HP 700 bar до 0,24 см<sup>3</sup>/об

Типы насосов

ККР	01	-	0,24	-	700	-	2,65	-	60	-	P	-	A		00
ККР	01	-	0,24	-	700	-	2,08	-	60	-	P	-	A		00
ККР	01	-	0,17	-	700	-	2,02	-	60	-	P	-	A		00
ККР	01	-	0,17	-	700	-	1,11	-	60	-	P	-	A		00
ККР	02	-	0,24	-	700	-	2,65	-	60	-	P	-	A		00
ККР	02	-	0,24	-	700	-	2,08	-	60	-	P	-	A		00
ККР	02	-	0,17	-	700	-	2,02	-	60	-	P	-	A		00
ККР	02	-	0,17	-	700	-	1,11	-	60	-	P	-	A		00

Установочные  
размеры двигателя  
согласно DIN 42677

Размерный  
чертеж

71 *	1
71 *	1
71 *	1
71 *	1
71	2
71	2

комбинированный насос

размер

подача HP (см<sup>3</sup>/об)

максимальное рабочее давление (bar)

подача LP (см<sup>3</sup>/об) (LP+HP)

максимальное рабочее давления LP (bar)

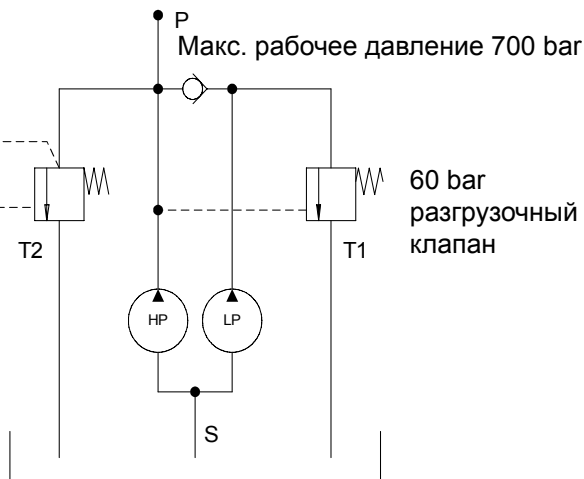
уплотнение пербунан (бутадиен-нитрильный каучук)

00 – особая разработка 01...99  
(00 стандартное)

Индекс части – пожалуйста,  
не заполняйте пропуск  
(характеристики с малыми буквами  
a-z различные буквы не влияют на  
взаимозаменяемость)

проверка чертежей пожалуйста посмотрите  
чертежи с размерами (характеристики с  
заглавными буквами A-Z; одинаковые буквы  
означает что соединение и установочные  
размеры неизменны).

750 bar  
перепускной  
плапан



# Комбинированные насосы тип ККР LP

60 bar до 2,65 см<sup>3</sup>/об НР 700 bar до 0,24 см<sup>3</sup>/об

---

Размерный чертеж 1: ККР01

Масса 1,9 кг

# Комбинированные насосы тип ККР LP

60 bar до 2,65 см<sup>3</sup>/об НР 700 bar до 0,24 см<sup>3</sup>/об

---

Размерный чертеж 2 ККР02  
Масса 2 кг